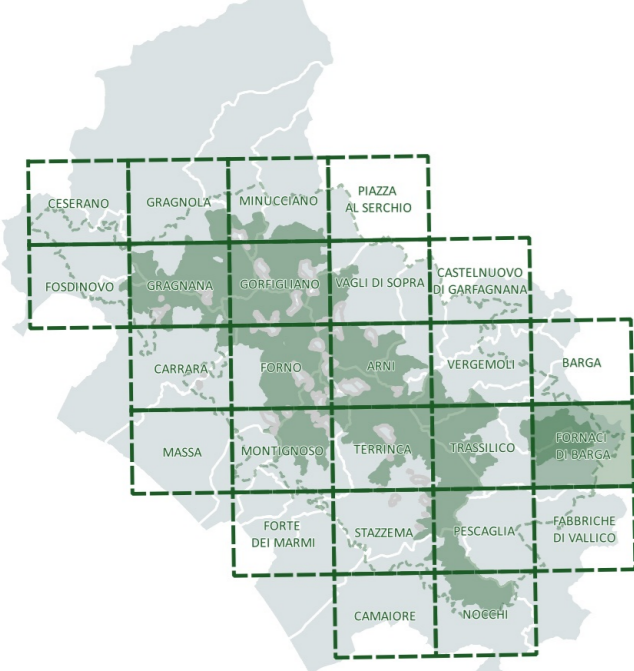


# PIANO INTEGRATO DEL PARCO

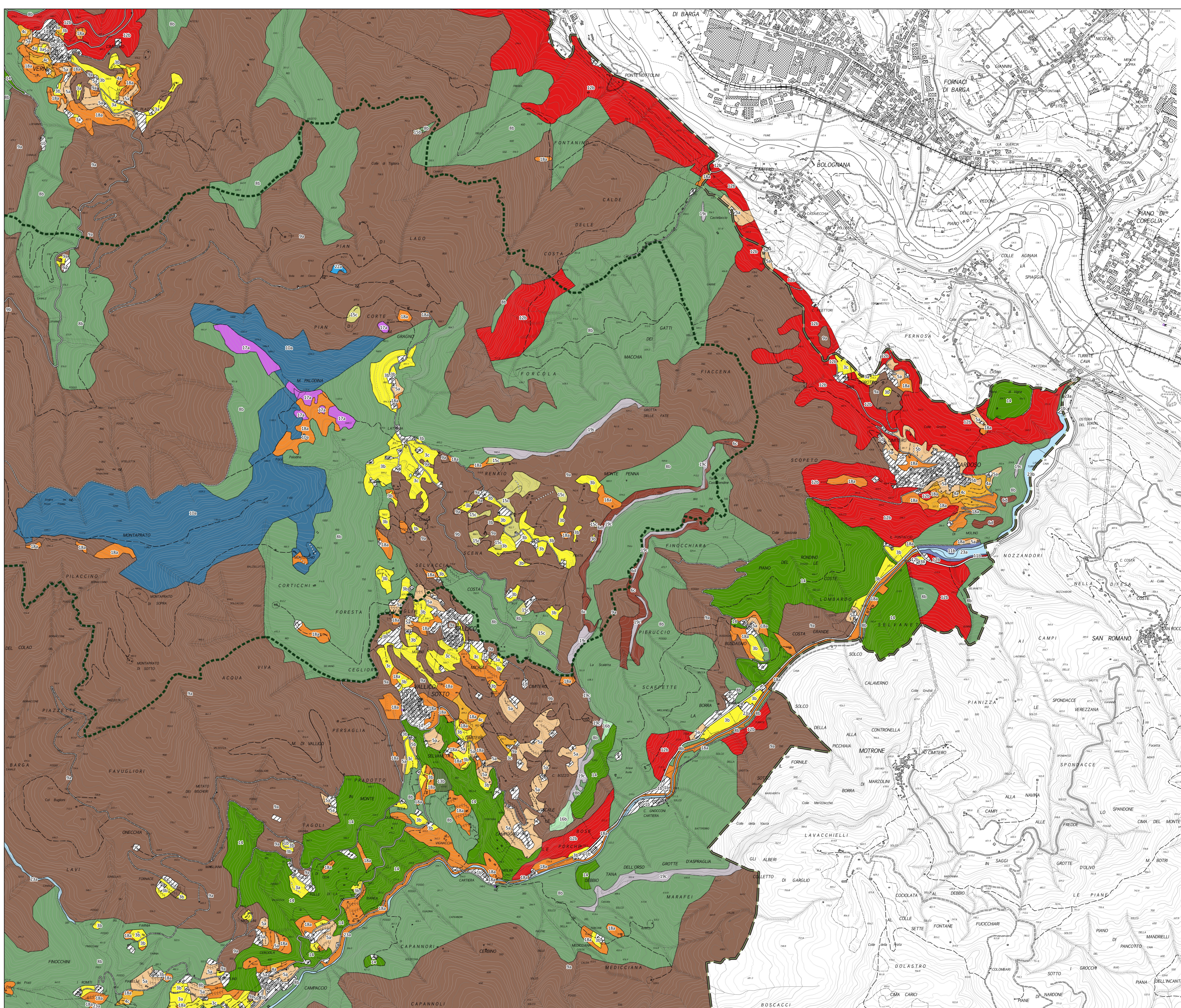
Parco Regionale Alpi Apuane



Sezione pianificatoria. Quadro Conoscitivo  
 Vegetazione  
 (scala 1:10.000)  
 FORNACI DI BARGA

PIP

QC  
 06



Area Parco (perimetri rettificati nel 2018)

- Limite area parco (comprensivo dei centri edificati interclusi)
- - - Limite area contigua
- Limite area contigua di cava

Tipi vegetazionali

- |   |  |
|---|--|
| <ul style="list-style-type: none"> <li>Reti stradali e altre infrastrutture lineari</li> <li>10a: Boschi a dominanza di faggio</li> <li>10b: Abetine naturalizzate e boschi misti di faggio e abete</li> <li>11a: Boschi ripari e/o pianiziali a dominanza di ontano e/o frassino</li> <li>11b: Boschi ripari e/o pianiziali a dominanza di pioppo e/o salici</li> <li>11c: Arbusteti ripariali a salici e vegetazione rada dei greti ghiaiosi</li> <li>11d: Alvei ghiaiosi con assente o rada vegetazione erbacea o arbustiva</li> <li>11e: Vegetazione erbacea delle sponde fluviali e lacustri</li> <li>12a: Boschi di latifoglie a dominanza di ontano napoletano</li> <li>12b: Boschi di latifoglie a dominanza di robinia</li> <li>13b: Boschi di conifera a prevalenza di pini mediterranei (pino marittimo, pino domestico) e cipressi</li> <li>13c: Boschi di conifera a prevalenza di pini oro-mediterranei e montani (pino nero, ecc.)</li> <li>13d: Boschi di conifera a prevalenza di abeti (abete bianco o rosso)</li> <li>13e: Boschi ed ex-plantazioni a prevalenza di conifere esotiche (quall douglasia, pino insigne, pino strobo)</li> <li>13f: Boschi misti di conifere e latifoglie a prevalenza di conifere (Pinus sp.pt. Abies sp.pt.)</li> <li>14: Boschi misti di conifere e latifoglie a prevalenza di latifoglie</li> <li>15a: Formazioni erbose alpine e subalpine calcicole</li> <li>15b: Formazioni erbose secche seminaturali (brachipodiet, brometi e festuceti)</li> <li>15c: Formazioni erbose secche seminaturali (brachipodiet, brometi e festuceti) con alberi sparsi</li> <li>15d: Nardeti e festuceti montani</li> <li>16a: Mosaico delle rupi e dei prati su calcare</li> <li>16b: Mosaico delle rupi e dei prati su calcare con alberi sparsi</li> <li>16c: Mosaico delle rupi e dei prati silicei</li> <li>16d: Garighe pioniere rupestri a dominanza di Sedum sp.pt.</li> <li>17a: Mosaico di brughiera montana a ericacee e brachipodiet</li> <li>17b: Arbusteti a Cytisus scoparius</li> <li>17c: Lande e brughiere a prevalenza di calluneti, uliceti ed ericeti</li> <li>17d: Vacciniet, ginepreti e ginestret sub-alpini</li> <li>18a: Arbusteti di ricolonizzazione su ex coltivi o di degradazione forestale</li> <li>18b: Felceti di ricolonizzazione su ex coltivi e pascoli</li> <li>19a: Aree rupestri in erosione</li> <li>19b: Pavimenti calcarei</li> </ul> | <ul style="list-style-type: none"> <li>19c: Rupi calcaree con vegetazione casmofitica</li> <li>19d: Rupi silicee con vegetazione casmofitica</li> <li>1a: Nuclei urbanizzati, borghi, edificato sparso</li> <li>1b: Aree industriali e commerciali, impianti tecnologici</li> <li>Nuclei urbanizzati, borghi, edificato sparso</li> <li>1d: Aree urbane con verde pubblico e/o privato</li> <li>1e: Aree ricreative e sportive</li> <li>2: Aree estrattive attive</li> <li>20: Ghiaioni e ambienti detritici con rada vegetazione glaiocola</li> <li>Aree estrattive attive</li> <li>22a: Zone umide interne</li> <li>22b: Torbriere</li> <li>23a: Corsi d'acqua</li> <li>23b: Corpi d'acqua</li> <li>3a: Seminativi</li> <li>3b: Prati permanenti, prati regolarmente sfalcati e rettilinei aree incolte</li> <li>3c: Zone agricole ricche di elementi naturali e seminaturali</li> <li>4a: Vigneti</li> <li>4b: Coltivazioni arboree (frutteti e arboricoltura da legno)</li> <li>4c: Oliveti</li> <li>5a: Colture temporanee associate a colture permanenti</li> <li>5b: Sistemi agricoli complessi</li> <li>6a: Boschi e macchie alte a dominanza di leccio</li> <li>6b: Boscaglie di ginepro fenicio</li> <li>6c: Macchie alte</li> <li>6d: Mosaici di macchie alte, bassa e garighe</li> <li>7: Boschi di latifoglie termofila a dominanza di roverella</li> <li>8a: Aceri-Frassineti di fora</li> <li>8b: Boschi misti di latifoglie densi o radi: ostrieti, querceto-carpinete, cerrete, talora anche con castagno, leccio e/o robinia</li> <li>9a: Boschi a dominanza di castagno</li> <li>8b: Boschi misti di latifoglie densi o radi: ostrieti, querceto-carpinete, cerrete, talora anche con castagno, leccio e/o robinia</li> </ul> |
|---|--|